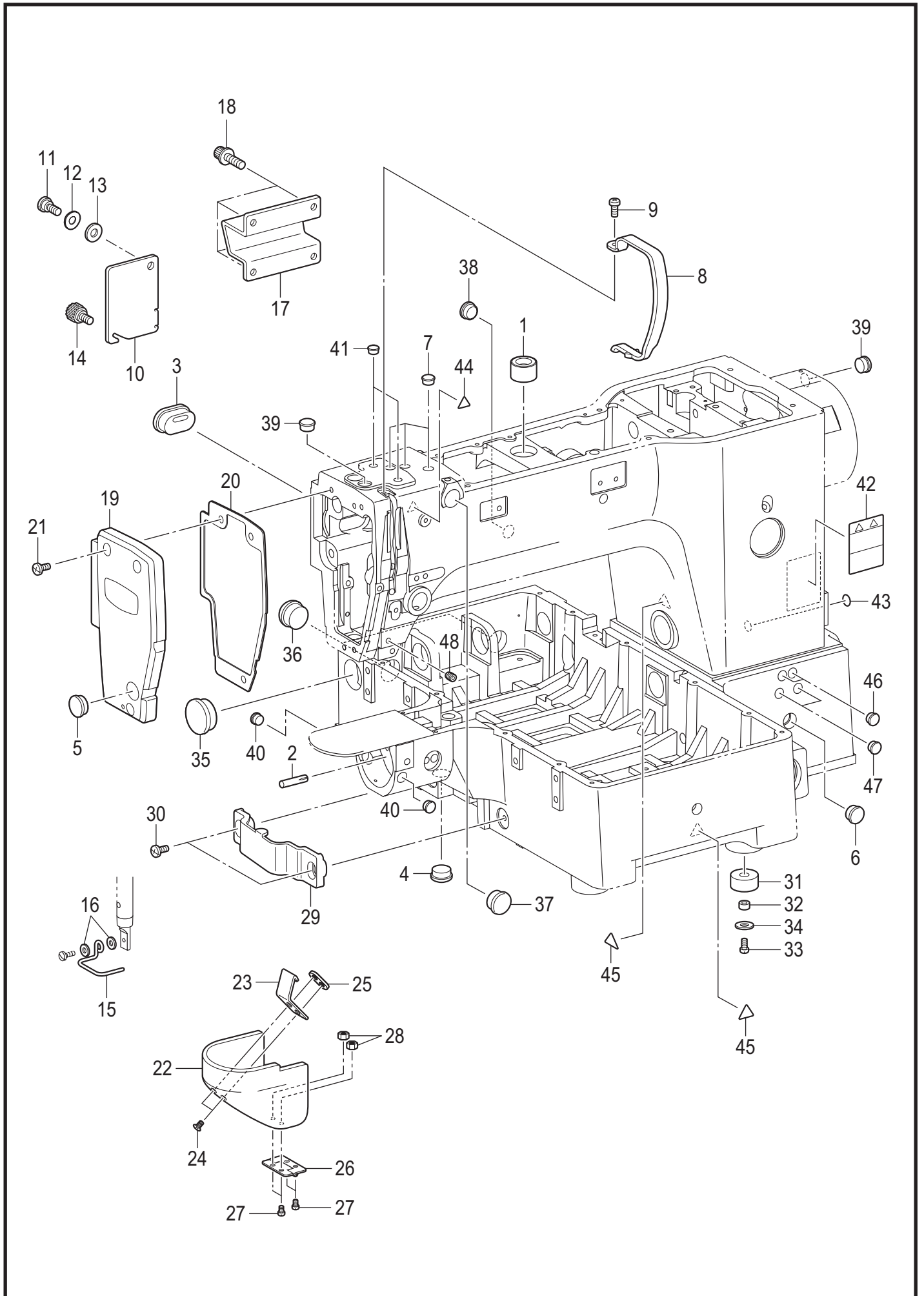
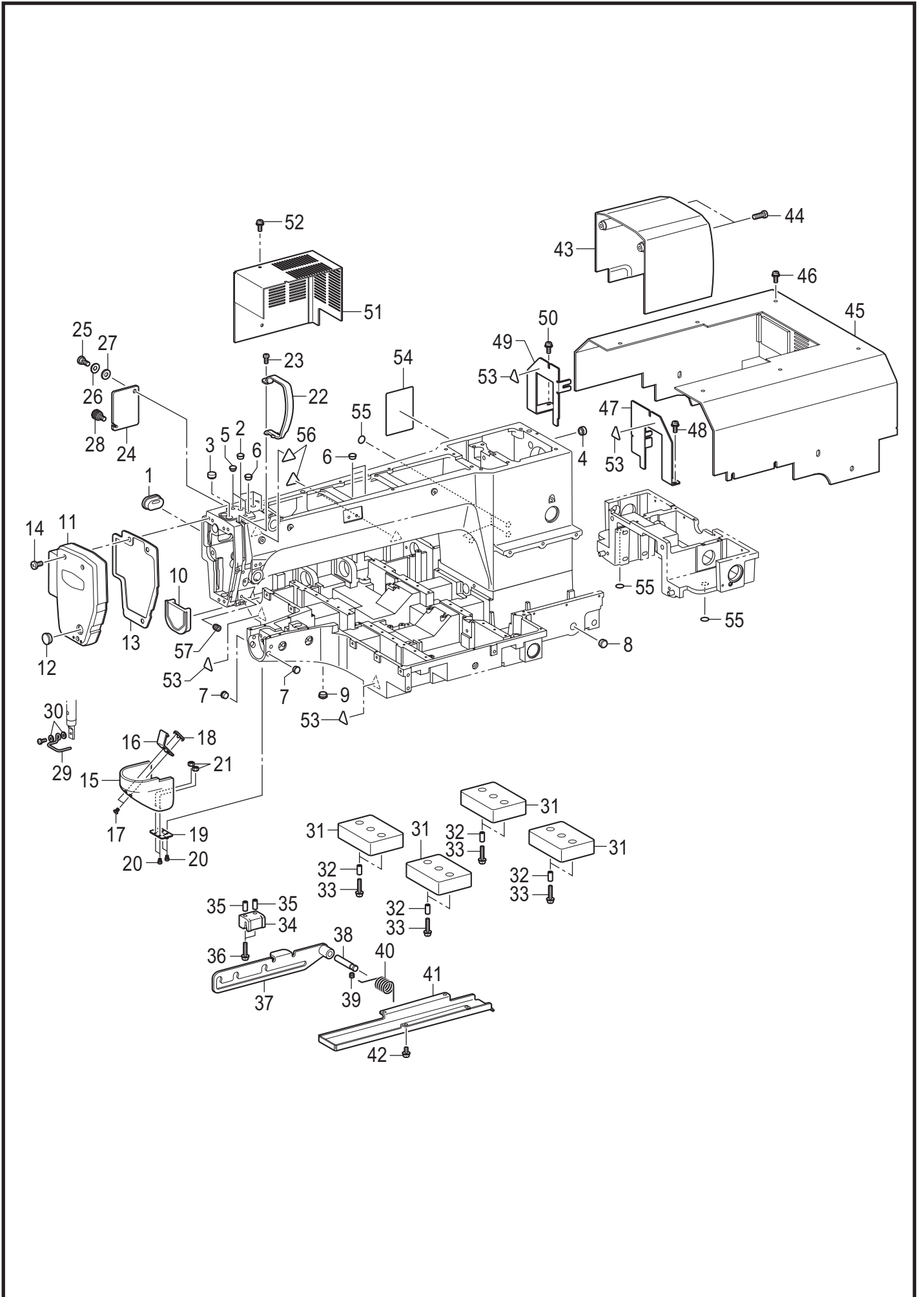


A. 主体関係 / Machine body



A. 主体関係 / Machine body

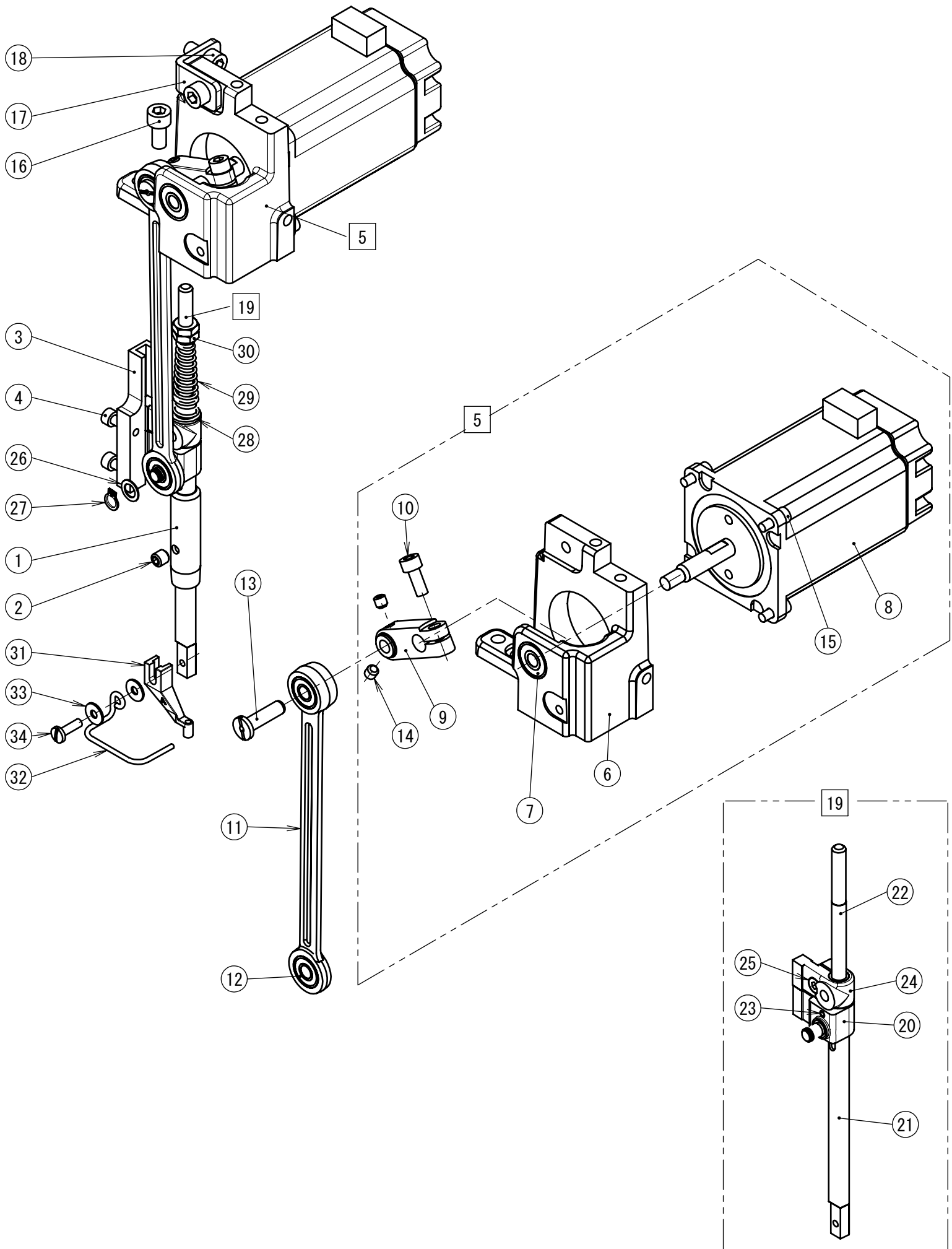
REF.NO	CODE	Q'TY	品名	NAME OF PARTS	RM
1	SA4594001	1	オサエアゲメタルU	BUSHING U	
2	117608001	1	ミゾツキピン	DOWEL PIN	
3	SA4596001	1	ゴムセン20-15	RUBBER CAP 20-15	
4	104449001	1	ゴムセン15.5	RUBBER CAP, 15.5	
5	104449001	1	ゴムセン15.5	RUBBER CAP, 15.5	
6	104449001	1	ゴムセン15.5	RUBBER CAP, 15.5	
7	104821001	3	ゴムセン10.5	RUBBER CAP, 10.5	
8	SB1277001	1	テンビンカバー	THREAD TAKE-UP LEVER COVER	
9	062401016	1	ナベコ4X10	SCREW PAN M4X10	
10	SA4604101	1	カンケツカバー	STEPPING COVER	
11	SA3306001	1	ダンネジ7-3	SHOULDER SCREW,7-3	
12	120265002	1	ナミバネザガネ	SPRING WASHER	
13	S07350002	1	ザガネ	WASHER PLAIN	
14	SB5978001	1	ツマミネジM5	GRIP SCREW M5	
15	SA8679001	1	フィンガーガード	FINGER GUARD	
16	SB2456001	2	ヒラザガネダイ3.5	WASHER PLAIN 3.5	
17	SA4605001	1	マクラ	HEAD REST	
18	S42446001	4	アナボルトザクミ 6×14	BOLT SOCKET (S/P WASHER) M6×14	
19	SA4600102	1	メンイタ	FACE PLATE	
20	SA4601001	1	メンイタパッキン	F-PLATE PACKING	
21	062061016	3	ナベコ6X10	SCREW PAN M6X10	
22	SA4603102	1	オオカマカバー	SHUTTLE RACE COVER	
23	SA6272001	1	オオカマカバーフツクD	SHUTTLE RACE COVER HOOK D	
24	004300513	2	+サラコ3X5	SCREW, FLAT M3X5	
25	SA3264101	1	イタナツト	NUT PLATE	
26	SA6207001	1	チヨウバン	HINGE	
27	062300506	4	ナベコ3X5	SCREW PAN M3X5	
28	021300103	2	1シユナツト3	NUT, 1 M3	
29	SB4413001	1	イトキリカバー	THREAD TRIMMER COVER	
30	062501216	2	ナベコ5X12	SCREW PAN M5X12	
31	SB4385101	5	クッションゴム	RUBBER CUSHIOM	
32	SB4384001	5	カラー	COLLAR	
33	062401016	5	ナベコ4X10	SCREW PAN M4X10	
34	025040332	5	ヒラザガネダイ4	WASHER PLAIN L 4	
35	159163000	1	ゴムセン29	RUBBER CAP 29	
36	159150000	2	ゴムセン20.5	RUBBER CAP, 20.5	
37	S23337001	1	ゴムセン18.5	RUBBER CAP, 18.5	
38	104449001	1	ゴムセン15.5	RUBBER CAP, 15.5	
39	S20164001	2	ゴムセン13	RUBBER CAP, 13	
40	S44010001	2	ゴムセン11.5	RUBBER CAP, 11.5	
41	104450101	2	ゴムセン8	RUBBER CAP, 8	
42	SA9826001	1	ソウサチュウイラベル	LABEL CAUTION	
43	S37060001	1	アースマーク	LABEL, GROUNDING	
44	SA9957001	1	ワーニングマーク	INJURY MARK	
45	SA9957002	2	ワーニングマーク	INJURY MARK	
46	104821001	2	ゴムセン10.5	RUBBER CAP, 10.5	
47	104821001	2	ゴムセン10.5	RUBBER CAP, 10.5	
48	012500536	1	アナヒラ 5×5	SET SCREW SOCKET (FT) M5X5	



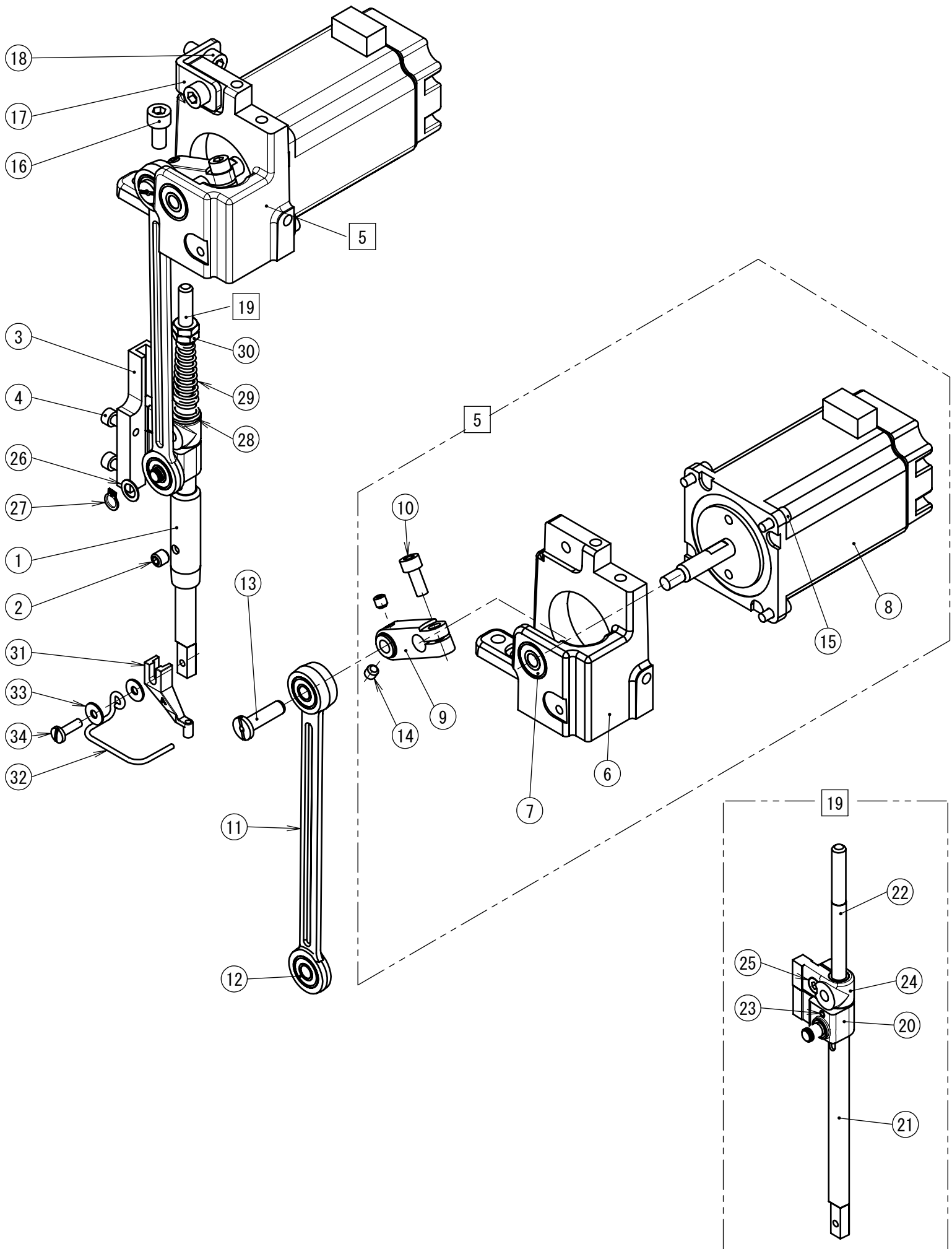
A1. 主体関係 / Machine body

BAS-341H/342H

REF.NO	CODE	Q'TY	品名	NAME OF PARTS	RM
1	SA4596001	1	ゴムセン20-15	RUBBER CAP 20-15	
2	104821001	3	ゴムセン10.5	RUBBER CAP, 10.5	
3	S20164001	1	ゴムセン13	RUBBER CAP, 13	
4	S20164001	1	ゴムセン13	RUBBER CAP, 13	
5	104450101	2	ゴムセン8	RUBBER CAP, 8	
6	117936001	3	ゴムセン9.4	RUBBER CAP, 9.4	
7	S44010001	2	ゴムセン11.5	RUBBER CAP, 11.5	
8	150592001	1	ゴムセン16	RUBBER CAP, 16	
9	104449001	1	ゴムセン15.5	RUBBER CAP, 15.5	
10	SA8548101	1	ベッドカバー-ゴム	BED COVER	
11	SA4600102	1	メンイタ	FACE PLATE	
12	104449001	1	ゴムセン15.5	RUBBER CAP, 15.5	
13	SA4601001	1	メンイタパッキン	F-PLATE PACKING	
14	062061016	3	ナベコ6X10	SCREW PAN M6X10	
15	SA4603102	1	オオカマカバー	SHUTTLE RACE COVER	
16	SA6272001	1	オオカマカバー-フックD	SHUTTLE RACE COVER HOOK D	
17	004300513	2	+サラコ3X5	SCREW, FLAT M3X5	
18	SA3264101	1	イタナツト	NUT PLATE	
19	SA6207001	1	チヨウバン	HINGE	
20	062300506	4	ナベコ3X5	SCREW PAN M3X5	
21	021300103	2	1シユナツト3	NUT, 1 M3	
22	SA3200102	1	テンビンカバー	THREAD TAKE-UP COVER	
23	062401016	1	ナベコ4X10	SCREW PAN M4X10	
24	SA4604101	1	カンケツカバー	STEPPING COVER	
25	SA3306001	1	ダンネジ7-3	SHOULDER SCREW,7-3	
26	120265002	1	ナミバネザガネ	SPRING WASHER	
27	S07350002	1	ザガネ	WASHER PLAIN	
28	SB5978001	1	ツマミネジM5	GRIP SCREW M5	
29	SA8679001	1	フィンガーガード	FINGER GUARD	
30	SB2456001	2	ヒラザガネダイ3.5	WASHER PLAIN 3.5	
31	SA8670001	4	クッション	CUSHION	
32	SA8680101	8	カラ-	SPACER	
33	0A5402005	8	+ナベザクミ4X20DB	SCREW PAN (S/P WASHER) M4X20	
34	SA8880001	1	ボウシンゴム	RUBBER CUSHION	
35	SA8680101	2	カラ-	SPACER	
36	0A5402005	2	+ナベザクミ4X20DB	SCREW PAN (S/P WASHER) M4X20	
37	SA8549001	1	トウブササエレバー	SUPPORT LEVER	
38	SA8550001	1	トウブササエレバー-ジク	SUPPORT LEVER SHAFT	
39	012060636	1	アナヒラ6X6	SET SCREW SOCKET (FT) M6X6	
40	SA8551001	1	トウブササエレバー-バネ	TOSHON SPRING	
41	SA8552001	1	カマハイユウケ	OIL PAN	
42	0A5401006	4	+ナベザクミ4X10DB	SCREW PAN (S/P WASHER) M4X10	
43	SB6001101	1	モーターカバー	MOTOR COVER	
44	062061616	2	ナベコ6X16	SCREW PAN M6X16	
45	SA8816101	1	リヤカバー-クミ	REAR COVER ASSY	
46	0A5401006	16	+ナベザクミ4X10DB	SCREW PAN (S/P WASHER) M4X10	
47	SA8555101	1	リヤカバー-FR	REAR COVER	
48	0A5401006	3	+ナベザクミ4X10DB	SCREW PAN (S/P WASHER) M4X10	
49	SA8556101	1	リヤカバー-FL	REAR COVER	
50	0A5401006	3	+ナベザクミ4X10DB	SCREW PAN (S/P WASHER) M4X10	
51	SA8557101	1	Xモーターカバー	X MOTOR COVER	
52	0A5401006	4	+ナベザクミ4X10DB	SCREW PAN (S/P WASHER) M4X10	
53	SA9957002	4	ワ-ニングマーク	INJURY MARK	
54	SA9826001	1	ソウサチュウウイラベル	LABEL CAUTION	
55	S37060001	5	ア-スマーク	LABEL, GROUNDING	
56	SA9957001	2	ワ-ニングマーク	INJURY MARK	
57	012500536	1	アナヒラ 5×5	SET SCREW SOCKET (FT) M5X5	



Ref. No.	Code	Q'ty	品名	Part Name
1	SA2195001	1	オサエボウメタル	PRESSER BAR BUSH
2	012060636	1	アナヒラ6X6	SET SCREW SOCKET (FT) M6X6
3	SB8015001	1	オサエボウアンナイ	PRESSER BAR GUIDE
4	018401036	2	アナボルト4X10	BOLT SOCKET M4X10
5	SB8055001	1	モータブラケットクミ	MOTOR BRACKET ASSY
6	SB8056001	1	モータブラケット	MOTOR BRACKET
7	SB8010001	1	ベアリング606	BALL BEARING 606
8	SB8006101	1	パルスモータクミ	PULSE MOTOR ASSY
9	SB8058001	1	カンケツオサエレバー	STEPPING FOOT LEVER
10	018501232	1	アナボルト5X12	BOLT SOCKET M5X12
11	SB8059001	1	カンケツオサエレンカンクミ	SF CONNECTING ROD ASSY
12	070696800	3	Rタマジクウケ696ZZ	BALL BEARING RADIAL 696ZZ
13	SB8062001	1	カンケツオサエレバージュク	STEPPING FOOT LEVER SHAFT
14	012500536	2	アナヒラ5X5	SET SCREW SOCKET (FT) M5X5
15	018401036	4	アナボルト4X10	BOLT SOCKET M4X10
16	018061236	2	アナボルト6X12	BOLT SOCKET M6X12
17	SB8190001	1	Lプレート	L PLATE
18	018061236	2	アナボルト6X12	BOLT SOCKET M6X12
19	SB8063201	1	オサエボウクミ	PRESSER BAR ASSY
20	SB8064001	1	オサエボウダキB	PRESSER BAR CLAMP B
21	SB8067001	1	オサエボウ	PRESSER BAR
22	SB8066101	1	オサエバネアンナイ	PRESSER SPRING GUIDE
23	SB8065101	1	ミゾツキピン	DOWEL PIN
24	SA4778001	1	オサエボウダキ	PRESSER BAR CLAMP
25	018400836	1	アナボルト4X8	BOLT SOCKET M4X8
26	109763022	1	ザガネ	WASHER
27	048060142	1	トメワジクヨウC6	RETAINING RING EXTERNAL C6
28	SB8068001	1	オサエバネカラー	PRESSER SPRING COLLAR
29	SB8061001	1	オサエバネ	PRESSER SPRING
30	021060306	2	3シュナット6	NUT 3 M6
31	S42843001	1	オサエアシA	PRESSER FOOT A
32	SA8679001	1	フィンガーガード	FINGER GUARD
33	SB2456001	2	ヒラザガネダイ3.5	WASHER PLAIN 3.5
34	S13399001	1	シメネジ3.57X12	SCREW, SM3.57X12



E.押え上げ関係 / WORK CLAMP LIFTER MECHANISM

BAS-370H/375H

Ref. No.	Code	Q'ty	品名	Part Name
1	SA2195001	1	オサエボウメタル	PRESSER BAR BUSH
2	012060636	1	アナヒラ6X6	SET SCREW SOCKET (FT) M6X6
3	SB8015001	1	オサエボウアンナイ	PRESSER BAR GUIDE
4	018401036	2	アナボルト4X10	BOLT SOCKET M4X10
5	SB8055001	1	モータブラケットクミ	MOTOR BRACKET ASSY
6	SB8056001	1	モータブラケット	MOTOR BRACKET
7	SB8010001	1	ベアリング606	BALL BEARING 606
8	SB8006101	1	パルスモータクミ	PULSE MOTOR ASSY
9	SB8058001	1	カンケツオサエレバー	STEPPING FOOT LEVER
10	018501232	1	アナボルト5X12	BOLT SOCKET M5X12
11	SB8059001	1	カンケツオサエレンカンクミ	SF CONNECTING ROD ASSY
12	070696800	3	Rタマジクウケ696ZZ	BALL BEARING RADIAL 696ZZ
13	SB8062001	1	カンケツオサエレバージュク	STEPPING FOOT LEVER SHAFT
14	012500536	2	アナヒラ5X5	SET SCREW SOCKET (FT) M5X5
15	018401036	4	アナボルト4X10	BOLT SOCKET M4X10
16	018061236	2	アナボルト6X12	BOLT SOCKET M6X12
17	SB8190001	1	Lプレート	L PLATE
18	018061236	2	アナボルト6X12	BOLT SOCKET M6X12
19	SB8063201	1	オサエボウクミ	PRESSER BAR ASSY
20	SB8064001	1	オサエボウダキB	PRESSER BAR CLAMP B
21	SB8067001	1	オサエボウ	PRESSER BAR
22	SB8066101	1	オサエバネアンナイ	PRESSER SPRING GUIDE
23	SB8065101	1	ミゾツキピン	DOWEL PIN
24	SA4778001	1	オサエボウダキ	PRESSER BAR CLAMP
25	018400836	1	アナボルト4X8	BOLT SOCKET M4X8
26	109763022	1	ザガネ	WASHER
27	048060142	1	トメワジクヨウC6	RETAINING RING EXTERNAL C6
28	SB8068001	1	オサエバネカラー	PRESSER SPRING COLLAR
29	SB8061001	1	オサエバネ	PRESSER SPRING
30	021060306	2	3シュナット6	NUT 3 M6
31	S42843001	1	オサエアシA	PRESSER FOOT A
32	SA8679001	1	フィンガーガード	FINGER GUARD
33	SB2456001	2	ヒラザガネダイ3.5	WASHER PLAIN 3.5
34	S13399001	1	シメネジ3.57X12	SCREW, SM3.57X12